

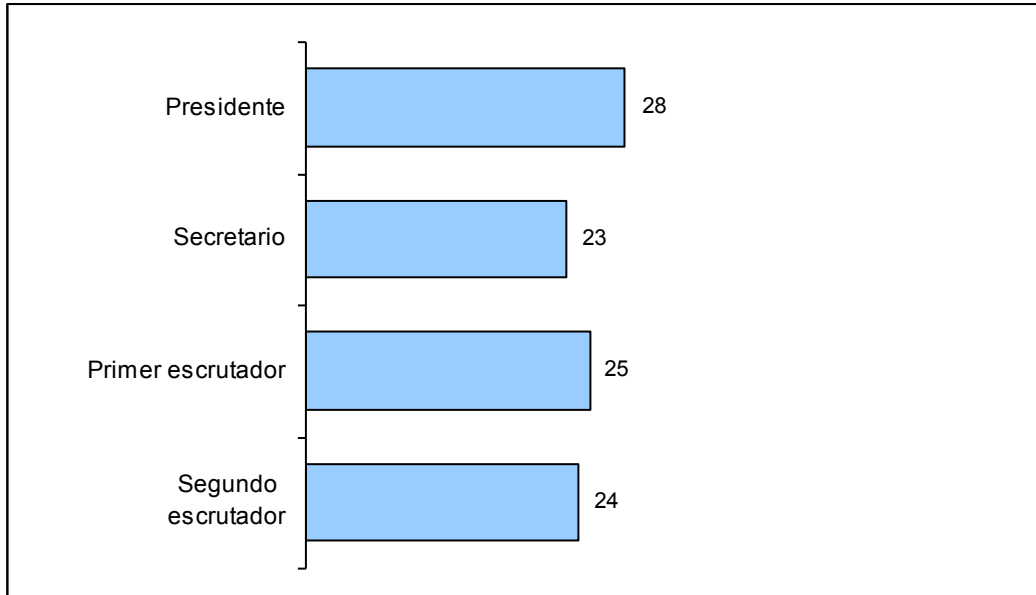
# Valores cívicos (votantes y funcionarios)

1.	Funcionarios .....	2
1.1.	Características del funcionario .....	2
1.2.	Opinión sobre la capacitación del IFE.....	3
1.3.	Orgullo de vivir bajo el sistema político mexicano.....	4
2.	Votantes y funcionarios .....	5
2.1.	Eficacia Política.....	5
2.1.1.	Importa qué partido político está gobernando el país.....	5
2.1.2.	El voto influye .....	6
2.1.3.	Elecciones limpias .....	6
2.1.4.	Mejor método para atender demandas ciudadanas .....	7
2.1.5.	Satisfacción con la democracia.....	7
2.2.	Sentimientos cívicos .....	8
2.2.1.	Voto como obligación .....	8
2.3.	Módulo de Índice de Información Política .....	9
2.3.1.	Cámaras que tiene el Congreso de México .....	9
2.3.2.	Años que dura un diputado en su cargo.....	9
2.3.3.	Nombre del actual gobernador de su estado .....	10
2.3.4.	Índice de información política.....	10
2.4.	Interés en la política.....	11
2.4.1.	Seguimiento de la campaña electoral .....	11
2.5.	Confianza en el IFE .....	11

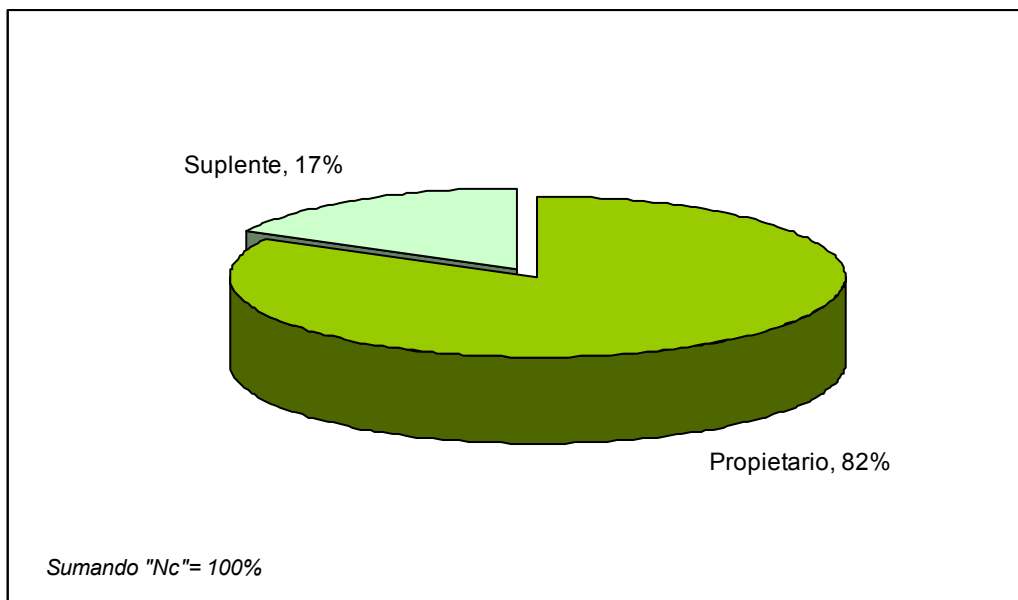
## 1. Funcionarios

### 1.1. Características del funcionario

¿Cuál es su función en la casilla? (%)

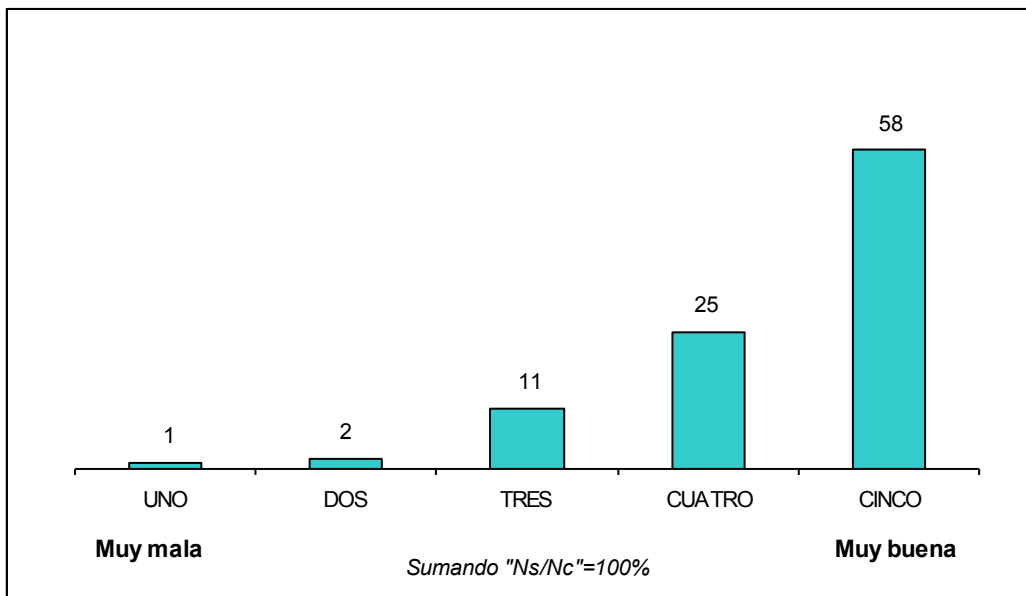


¿Usted es el propietario de esta función dentro de la casilla o está participando como suplente de otra persona? (%)

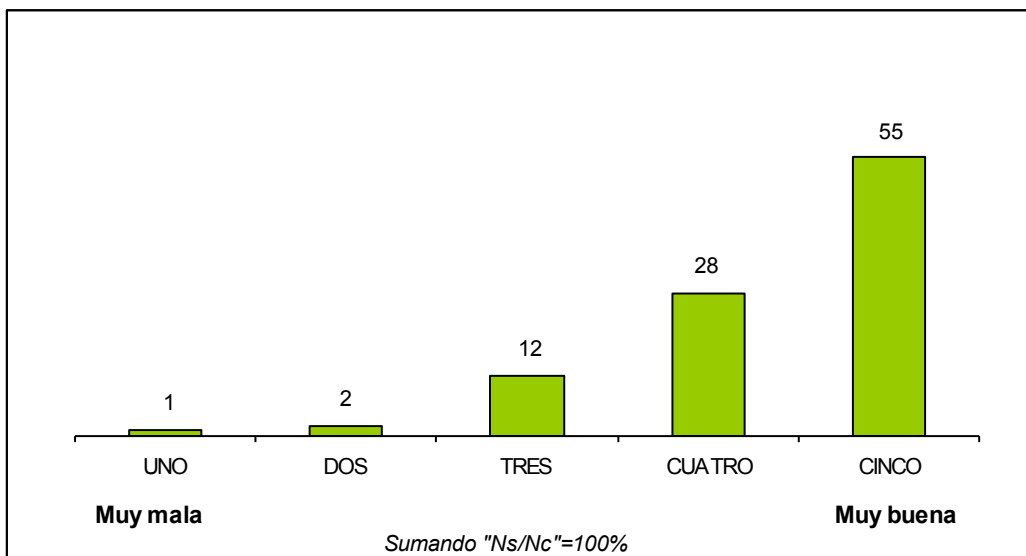


## 1.2. Opinión sobre la capacitación del IFE

Del 1 al 5, donde 1 significa muy mala y 5 muy buena, ¿cómo calificaría la capacitación que recibió del IFE para ser funcionario electoral? (%)

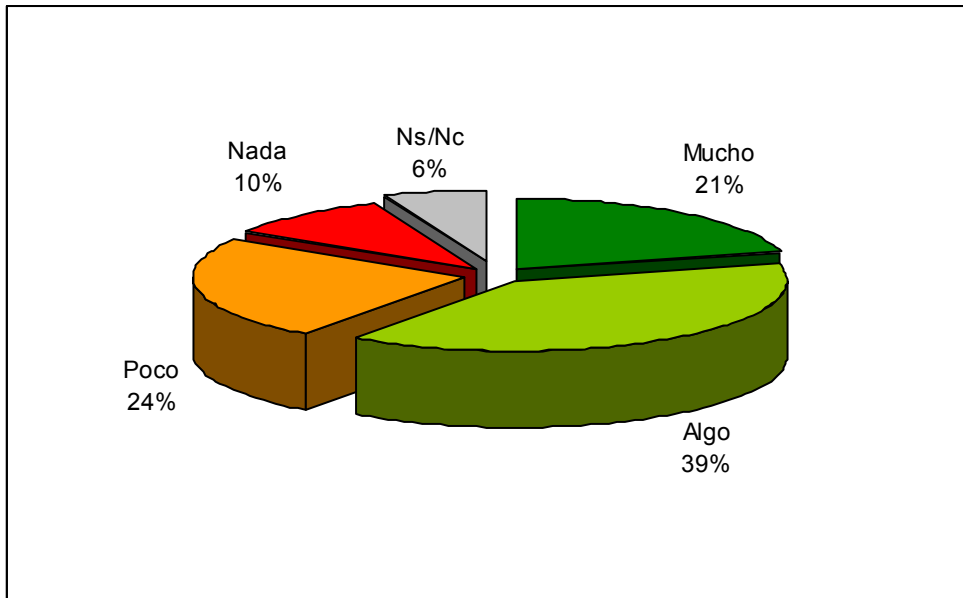


Del 1 al 5, donde 1 significa muy mala y 5 muy buena, ¿cómo calificaría todas las interacciones que ha tenido con el IFE para participar como funcionario de casilla? (%)



### 1.3. Orgullo de vivir bajo el sistema político mexicano

¿Qué tan orgulloso se siente de vivir bajo el sistema político mexicano? (%)

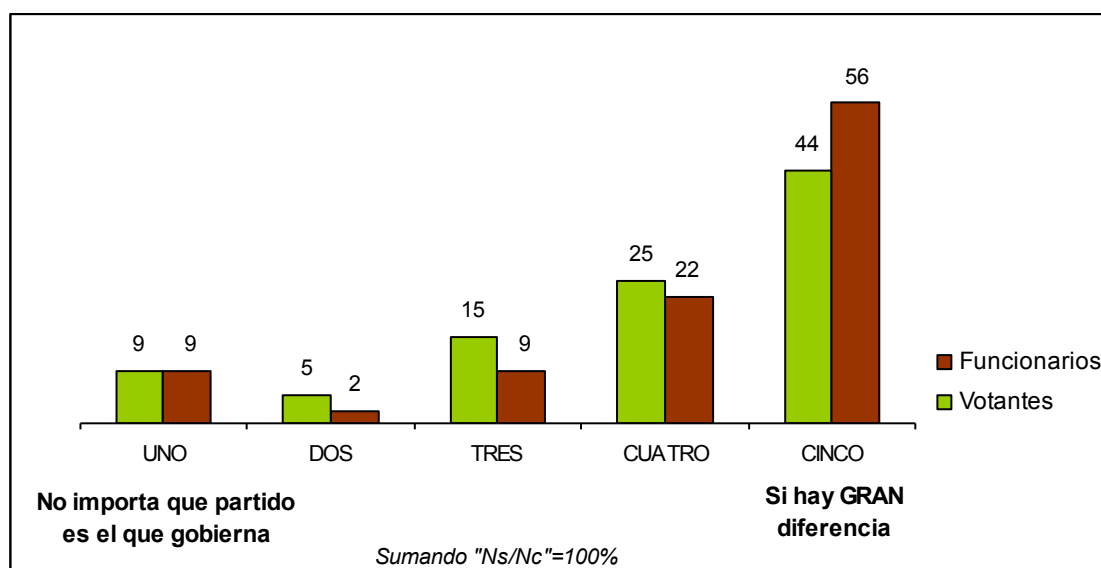


## 2. Votantes y funcionarios

### 2.1. Eficacia Política

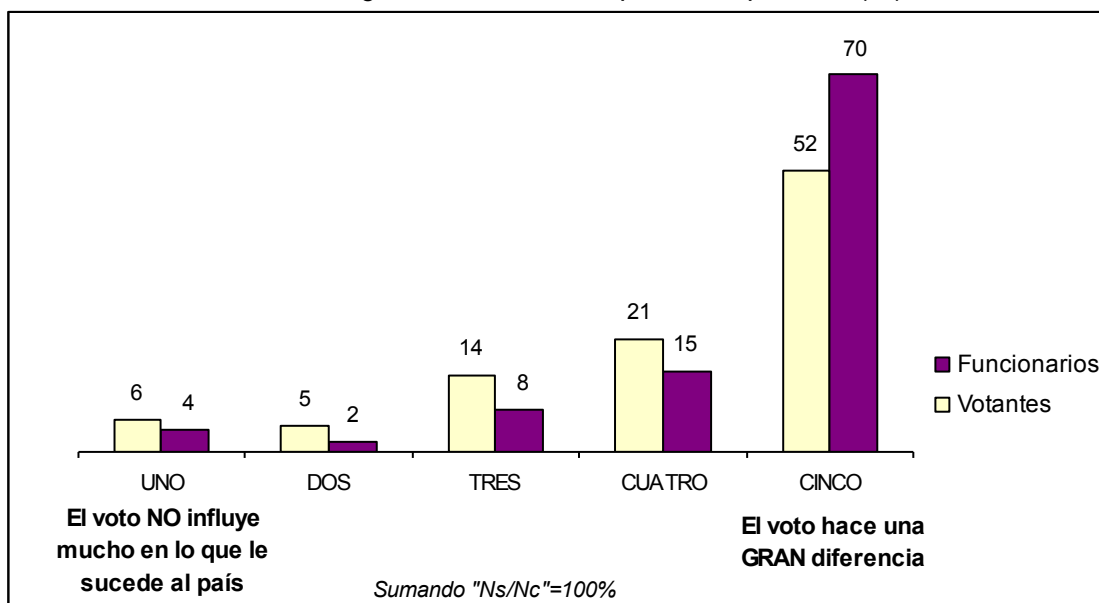
#### 2.1.1. Importa qué partido político está gobernando el país

Algunas personas dicen que sí importa cuál partido es el que gobierna. Otras personas dicen que realmente no importa cuál partido es el que gobierna. Usando la escala que aparece en esta tarjeta, donde uno significa que no importa qué partido es el que gobierna y cinco significa que si hay gran diferencia, ¿dónde ubicaría lo que usted piensa? (%)



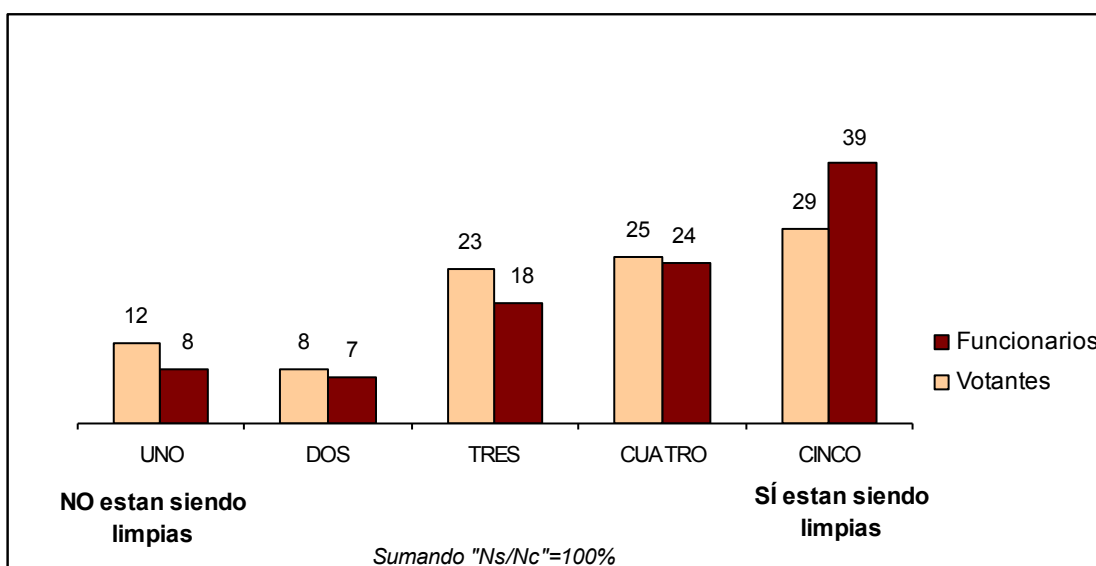
### 2.1.2. El voto influye

Algunas personas piensan que, independientemente de por quién se vote, el voto no influye en lo que sucede en el país. Otras personas consideran al contrario que por quien se vote sí influye en lo que sucede en el país. Usando la escala que aparece en esta tarjeta, donde uno significa que el voto no influye mucho en lo que le sucede al país y cinco que el voto hace una gran diferencia, ¿dónde ubicaría lo que usted piensa? (%)



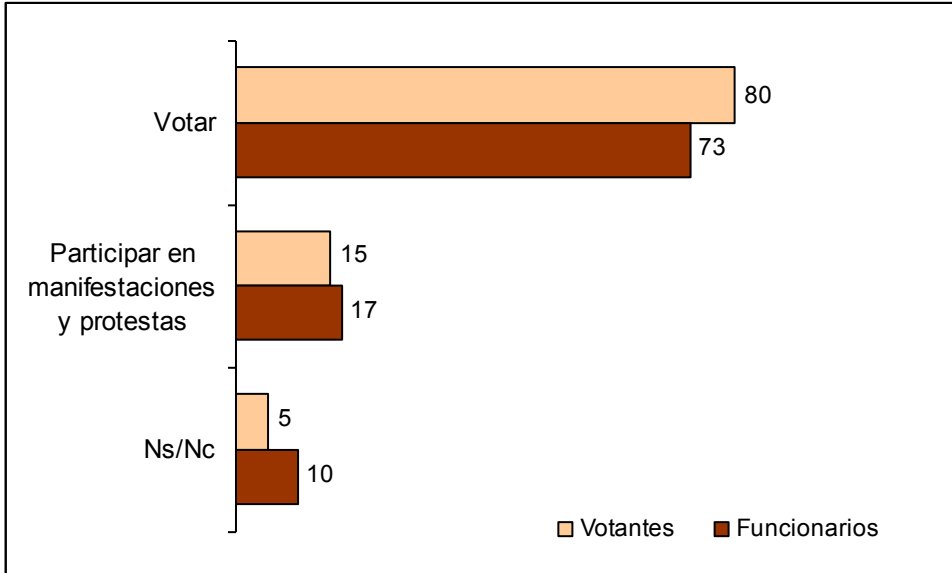
### 2.1.3. Elecciones limpias

En algunos países, la gente piensa que sus elecciones son limpias. En otros países, la gente piensa que sus elecciones no son limpias. Usando la escala que aparece en esta tarjeta, donde uno significa que estas elecciones no están siendo limpias y cinco que las elecciones sí están siendo limpias, ¿dónde ubicaría usted estas elecciones del 1 de julio? (%)



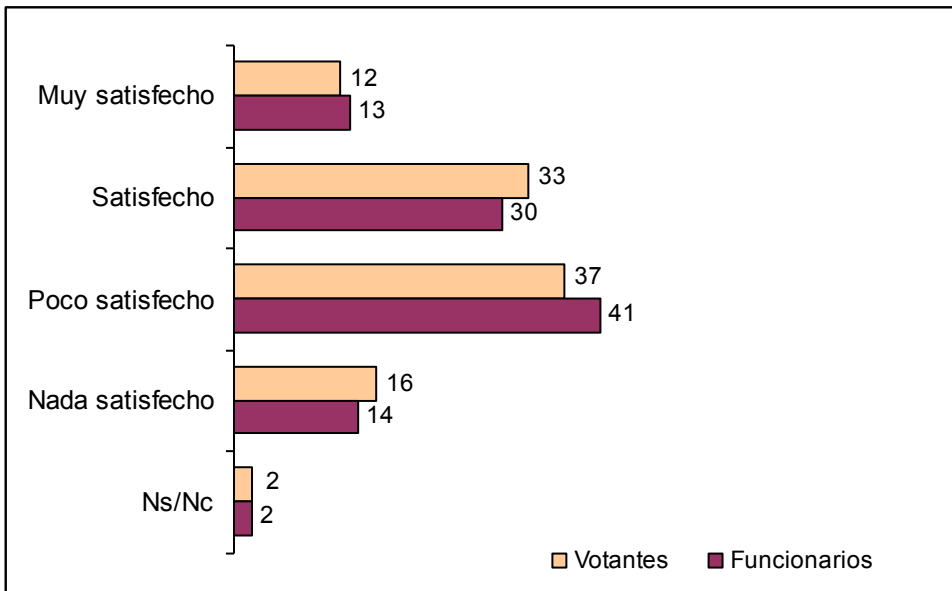
#### 2.1.4. Mejor método para atender demandas ciudadanas

Con lo que usted ha visto en México, ¿qué es lo que ha sido más útil para que el gobierno tome decisiones que atiendan las demandas de los ciudadanos? (%)



#### 2.1.5. Satisfacción con la democracia

En general, ¿está usted muy satisfecho, satisfecho, poco satisfecho o nada satisfecho con la forma como funciona la democracia en México?

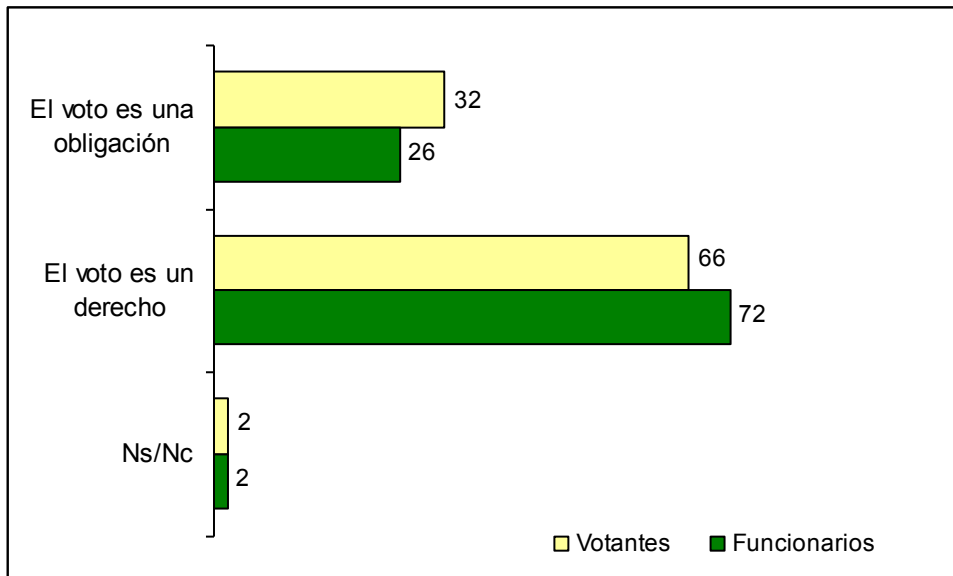


## 2.2. Sentimientos cívicos

### 2.2.1. Voto como obligación

Algunas personas consideran que votar es una obligación de todos los ciudadanos, por lo que debemos de votar en todas las elecciones. Otros consideran que es un derecho y cada persona es libre de decidir si va a ir a votar o no.

Para usted, ¿ir a votar es principalmente una obligación o un derecho? (%)

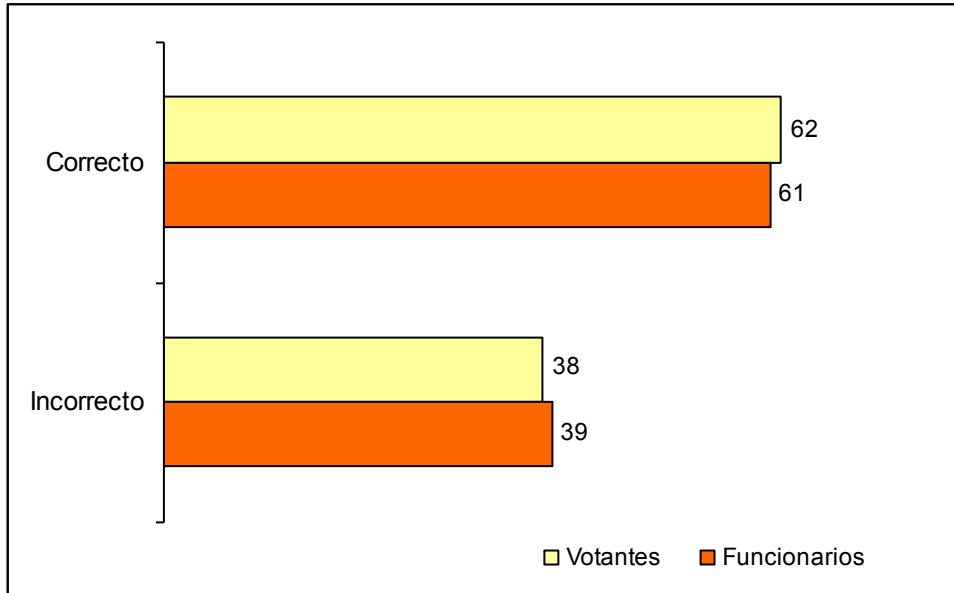




## 2.3. Módulo de Índice de Información Política

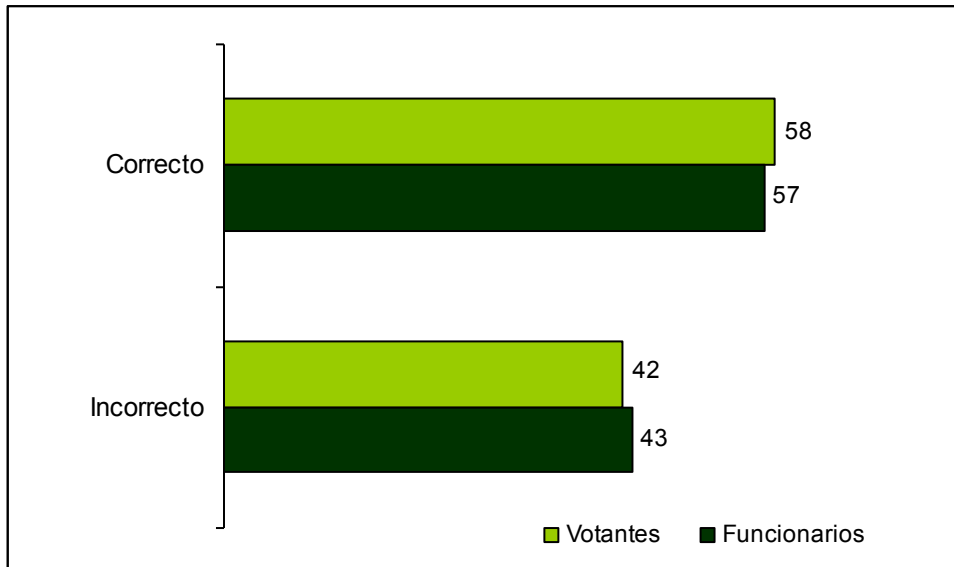
### 2.3.1. Cámaras que tiene el Congreso de México

Con lo que usted sabe, ¿cuáles son las cámaras que tiene el Congreso de México? (%)



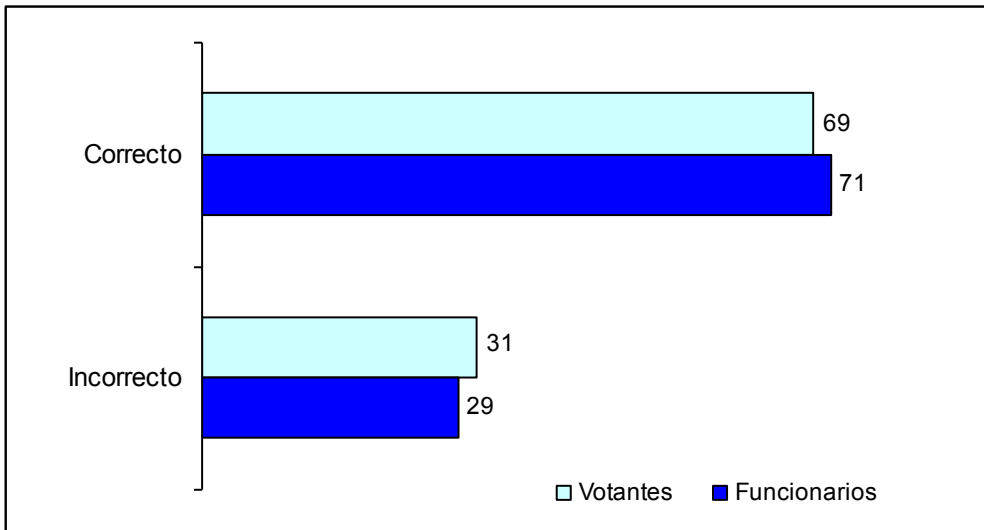
### 2.3.2. Años que dura un diputado en su cargo

En general, ¿cuántos años dura un diputado en su cargo (puesto)? (%)

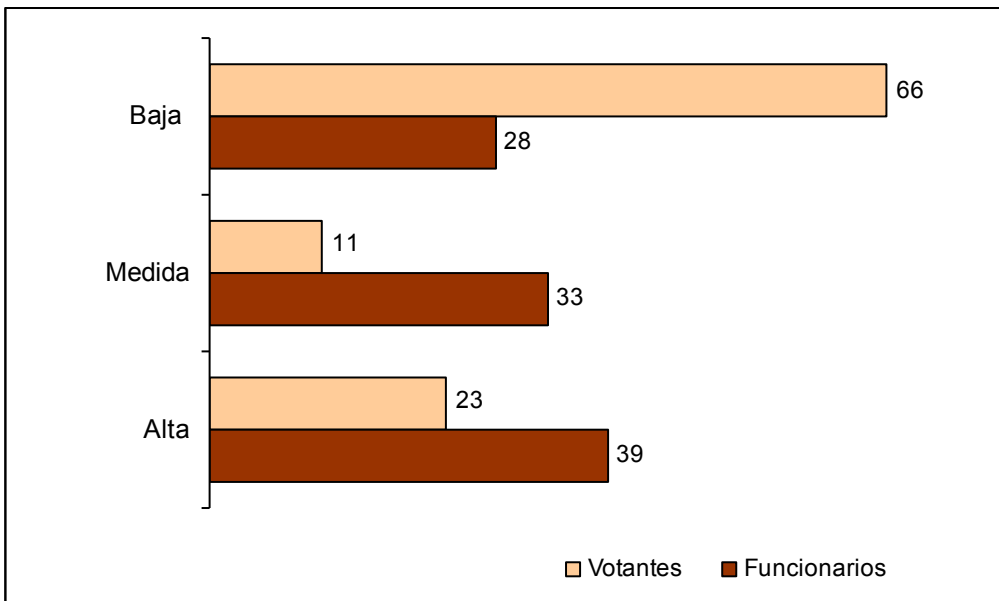


### 2.3.3. Nombre del actual gobernador de su estado

Por favor, ¿me puede decir el nombre del actual gobernador de su estado/ Jefe de Gobierno del Distrito Federal? (%)



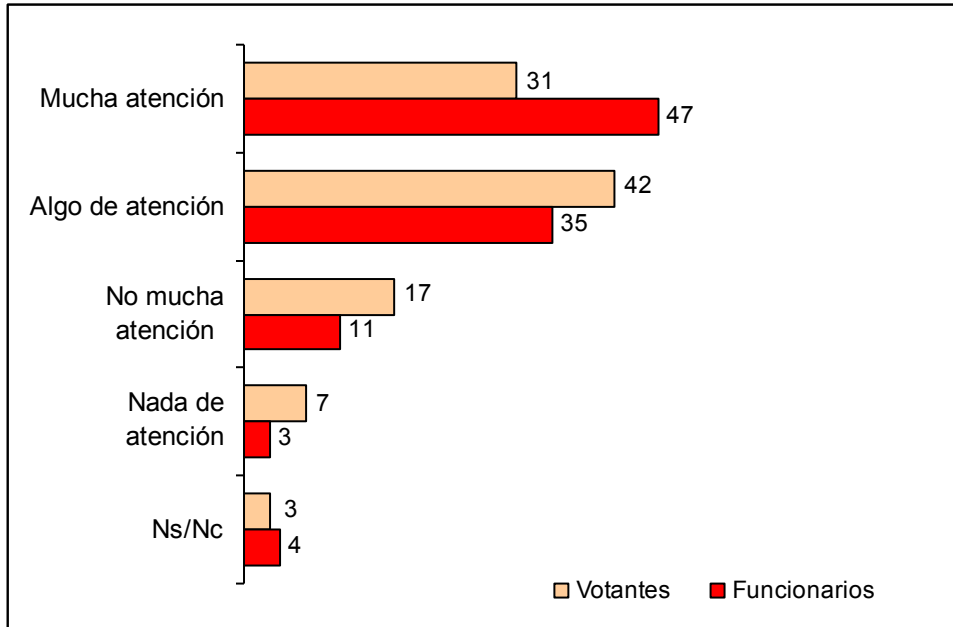
### 2.3.4. Índice de información política



## 2.4. Interés en la política

### 2.4.1. Seguimiento de la campaña electoral

¿Usted siguió la campaña electoral con...? (%)



## 2.5. Confianza en el IFE

¿Qué tanta confianza tiene usted en el IFE: total, bastante, poca o nada de confianza? (%)

